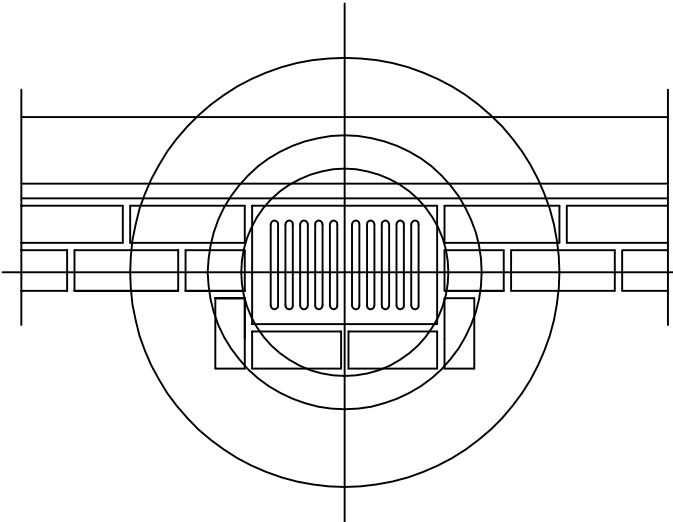
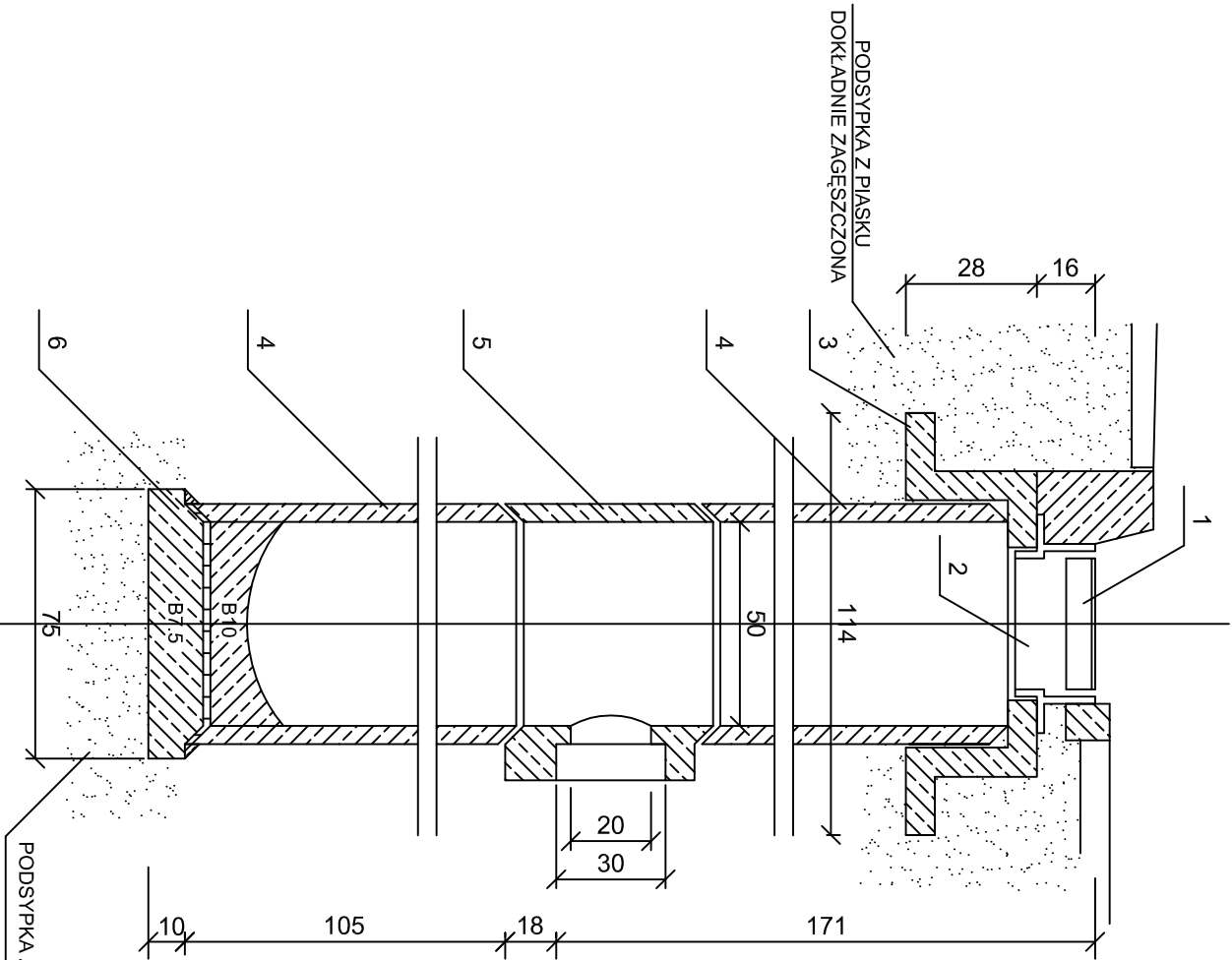


WPUST DESZCZOWY ULICZNY Z PROSTOKĄTNĄ KONSTRUKCJĄ KORPUSU KRATKI ŚCIEKOWEJ
TYP WUp-II-A wg. KB 4-3.3.10 (3)



Investor:	Miasto Ostrow Mazowiecka		
Obiekt:	Parking dla samochodów przy ul. Wiśniowej w Ostrowi Mazowieckiej		
Temat opracowania:	Budowa parkingu		
Nazwa rysunku:	PSCHEMAT WPUSTU ULICZNEGO Ø500MM		
Projektant:	mgr inż. Tomasz Tymiński	Nr uprawnień:	MAZ/0266/PWOS/10
Asystent:	mgr inż. Arkadiusz Ołowski	Nr rysunku:	
Data:		5	
07.09.2015 r.		Stan: Projekt Wykonawczy	Skala: b/s